

Absolute, relative, prozentuelle Häufigkeit

Lösungsblatt

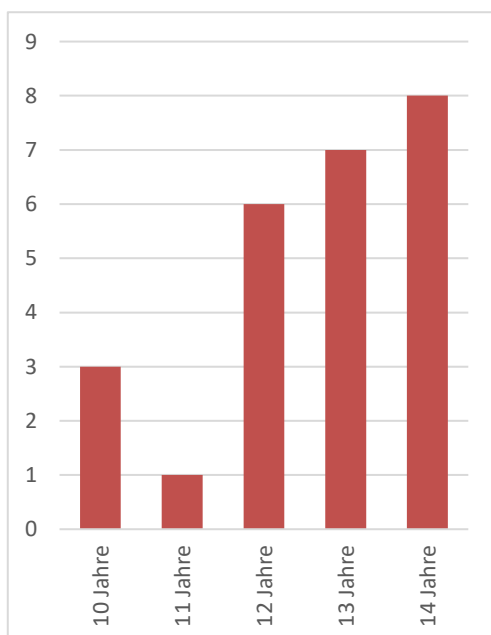
Aufgabe:

Vervollständige die Tabellen, indem du die absoluten, relativen und prozentuellen Häufigkeiten angibst!

1) Schulsprecherwahl in der Mittelschule Herzensweg:

	Strichliste	Absolute Häufigkeit	Relative Häufigkeit	Prozentuelle Häufigkeit
Lena	+++	5	$\frac{5}{25} = 0,2$	20 %
Christoph		3	$\frac{3}{25} = 0,12$	12 %
Marie	+++	9	$\frac{9}{25} = 0,36$	36 %
Lukas	+++	8	$\frac{8}{25} = 0,32$	32 %
Summe	25	$5 + 3 + 9 + 8 = 25$	$0,2 + 0,12 + 0,36 + 0,32 = 1$	$20 + 12 + 36 + 32 = 100 \%$

2) Altersverteilung im Programmierkurs der Mittelschule Herzensweg:



	Absolute Häufigkeit	Relative Häufigkeit	Prozentuelle Häufigkeit
10 Jahre	3	$\frac{3}{25} = 0,12$	12 %
11 Jahre	1	$\frac{1}{25} = 0,04$	4 %
12 Jahre	6	$\frac{6}{25} = 0,24$	24 %
13 Jahre	7	$\frac{7}{25} = 0,28$	28 %
14 Jahre	8	$\frac{8}{25} = 0,32$	32 %
Summe	25	1	100 %